

Begleitdokumentation zum BG Donau (BW)

Teilbearbeitungsgebiet 63

– Große Lauter –

Kartenanhang

 Umsetzung der EG Wasserrahmenrichtlinie (2000/60/EG)

Stand: Dezember 2015



Baden-Württemberg

BEARBEITUNG:

Regierungspräsidium Tübingen (Flussgebietsbehörde)

Referat 52

Konrad-Adenauer-Straße 20

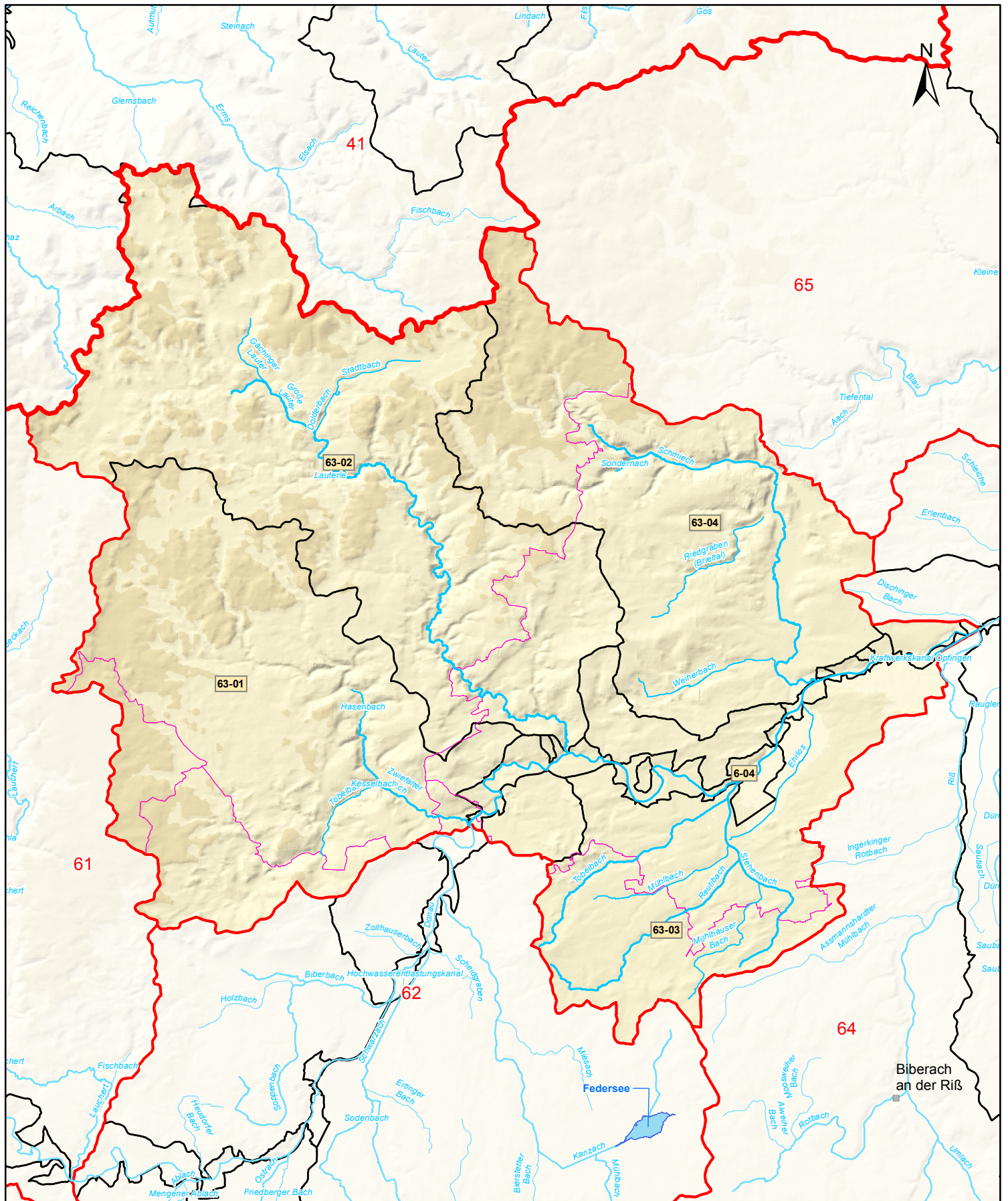
72072 Tübingen

REDAKTION:

Ministerium für Umwelt, Klima und Energiewirtschaft Baden-Württemberg

Regierungspräsidien Stuttgart, Karlsruhe, Freiburg, Tübingen

Landesanstalt für Umwelt, Messungen und Naturschutz Baden-Württemberg



K 1 Fluss- und Seewasserkörper

Teilbearbeitungsgebiet:
Große Lauter (63)



Kartengrundlage: RIPS, ATKIS © Landesamt für Geoinformation und
Landentwicklung Baden-Württemberg (www.lglbw.de) | Az.:
2851.9-1/19 und LUBW Landesanstalt für Umwelt, Messungen und
Naturschutz Baden-Württemberg

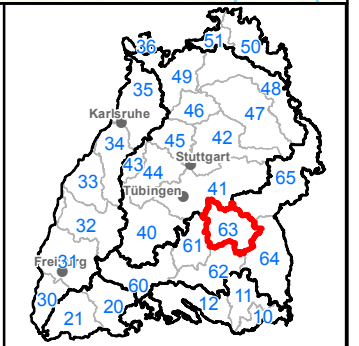
Zeichenerklärung

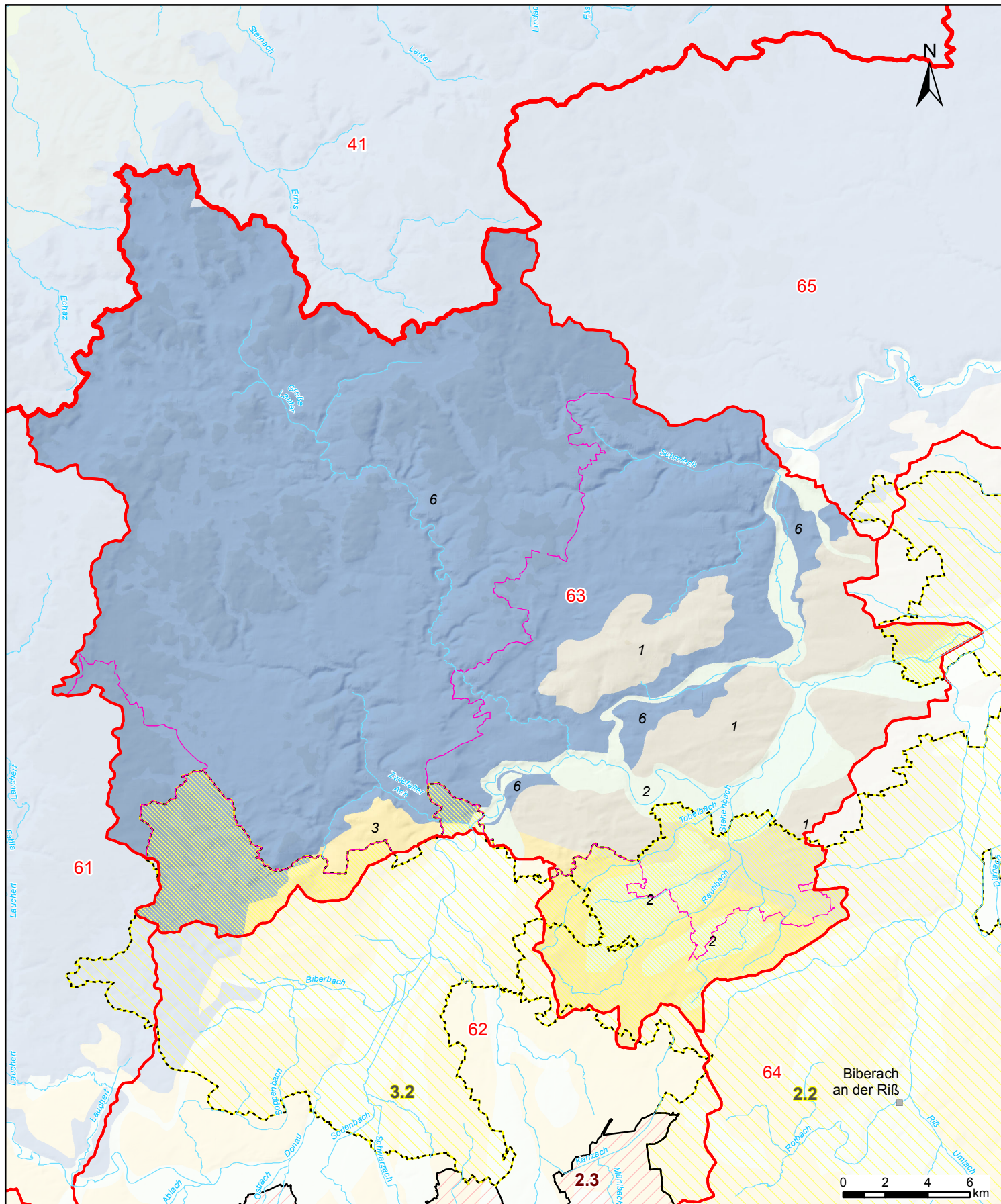
Oberflächenwasserkörper

- 34-03-OR4 Grenze Flusswasser-
körper mit WK-Nummer
- 33-05-OR4 erheblich verändert
- 64-05 künstlich
- Seewasserkörper
mit Name
Federsee

Sonstiges

- Teilnetz WRRL
- repräsentatives / sonstiges
Gewässer
- Grenze Bearbeitungsgebiet
- Grenze Teilbearbeitungsgebiet
- Stadt-/Landkreisgrenze





K 2 Grundwasserkörper

Teilbearbeitungsgebiet:
Große Lauter (63)

Kartengrundlage: RIPS, ATKIS © Landesamt für Geoinformation und Landentwicklung Baden-Württemberg (www.lglbw.de) | Az.: 2851.9-1/19 und LUBW Landesanstalt für Umwelt, Messungen und Naturschutz Baden-Württemberg

Zeichenerklärung

Grundwasserkörper gesondert abgegrenzt, gefährdet

- Grundwasserkörper, der 2015 noch nicht den "guten Zustand" erreicht
- Grundwasserkörper, der 2015 den "guten Zustand" erreicht

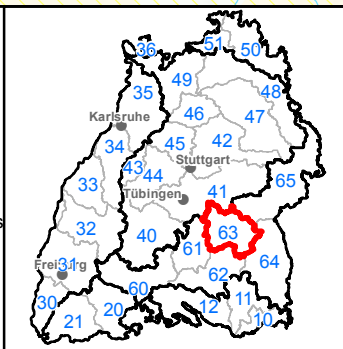
hydrogeologisch abgegrenzt

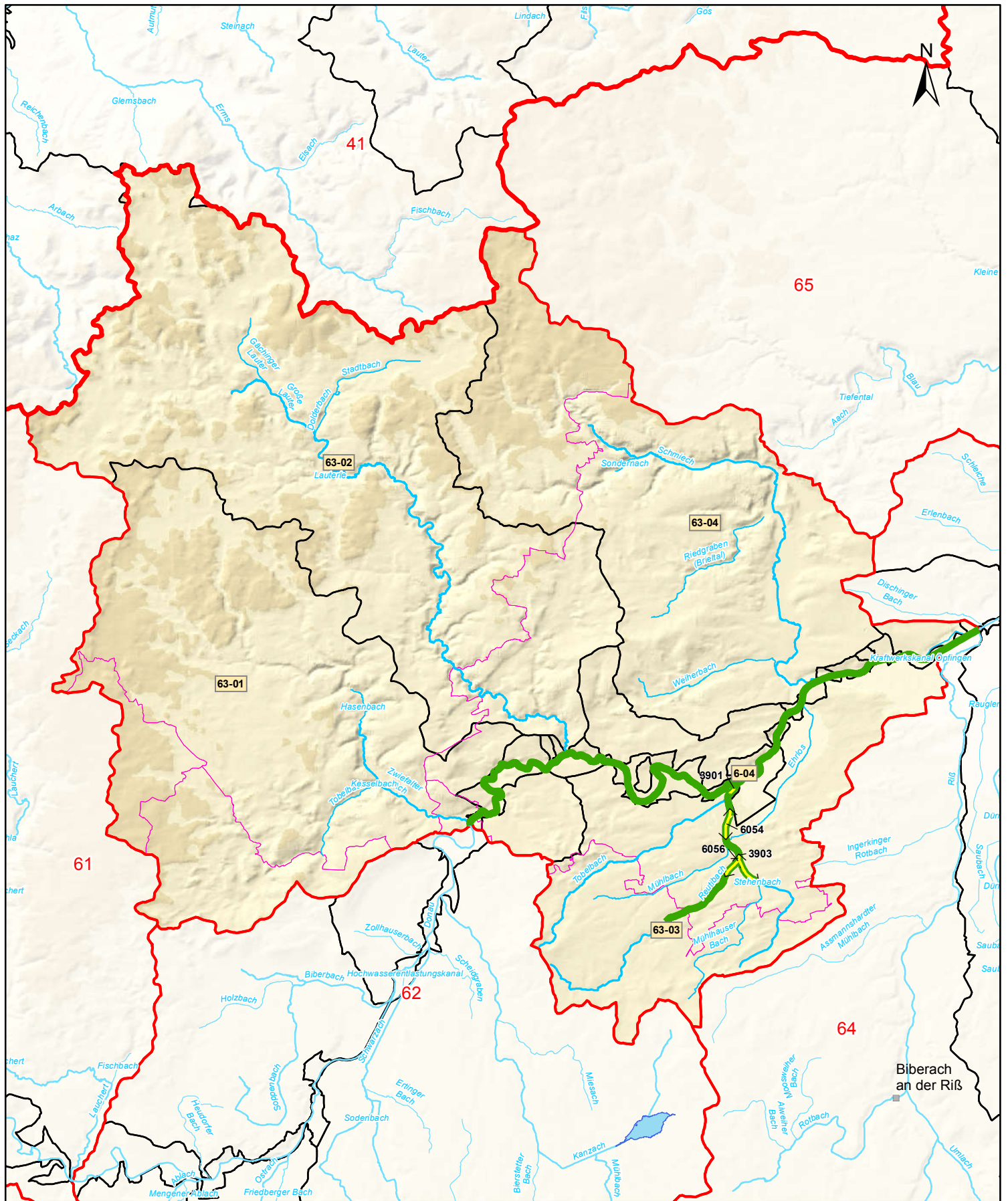
- 1 Lech-Iller-Schotterplatten
- 2 Fluvioglaziale Schotter
- 3 Süddeutsches Moränenland
- 6 Schwäbische Alb
- 7 Albvorland

Sonstiges

- 8 Keuper-Bergland
- 9 Muschelkalk-Platten
- 10 Spessart, Rhönvorland und Buntsandstein des Odenwaldes
- 11 Buntsandstein des Schwarzwaldes
- 13 Kristallin des Odenwaldes
- 14 Kristallin des Schwarzwaldes
- 16 Quartäre und Pliozäne Sedimente der Grabenscholle
- 17 Tektonische Schollen des Grabenrandes
- 18 Kaiserstuhl

Teilnetz WRRL
 Bearbeitungsgebiet
 Teilbearbeitungsgebiet
 Stadt-/Landkreisgrenze






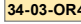
K 4 Programmstrecken Struktur


Teilbearbeitungsgebiet:
Große Lauter (63)



LUBW 


Kartengrundlage: RIPS, ATKIS © Landesamt für Geoinformation und
Landentwicklung Baden-Württemberg (www.lglbw.de) | Az.:
2851.9-1/19 und LUBW Landesanstalt für Umwelt, Messungen und
Naturschutz Baden-Württemberg



Zeichenerklärung


Oberflächenwasserkörper
 Grenze Flusswasser-
körper mit WK-Nummer
 34-03-OR4

Programmsstrecke
 Defizit Struktur

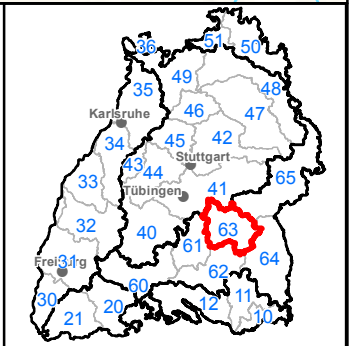
Einzelmaßnahme
 Verbesserung Gewässer-
struktur mit MaDok ID
 1234

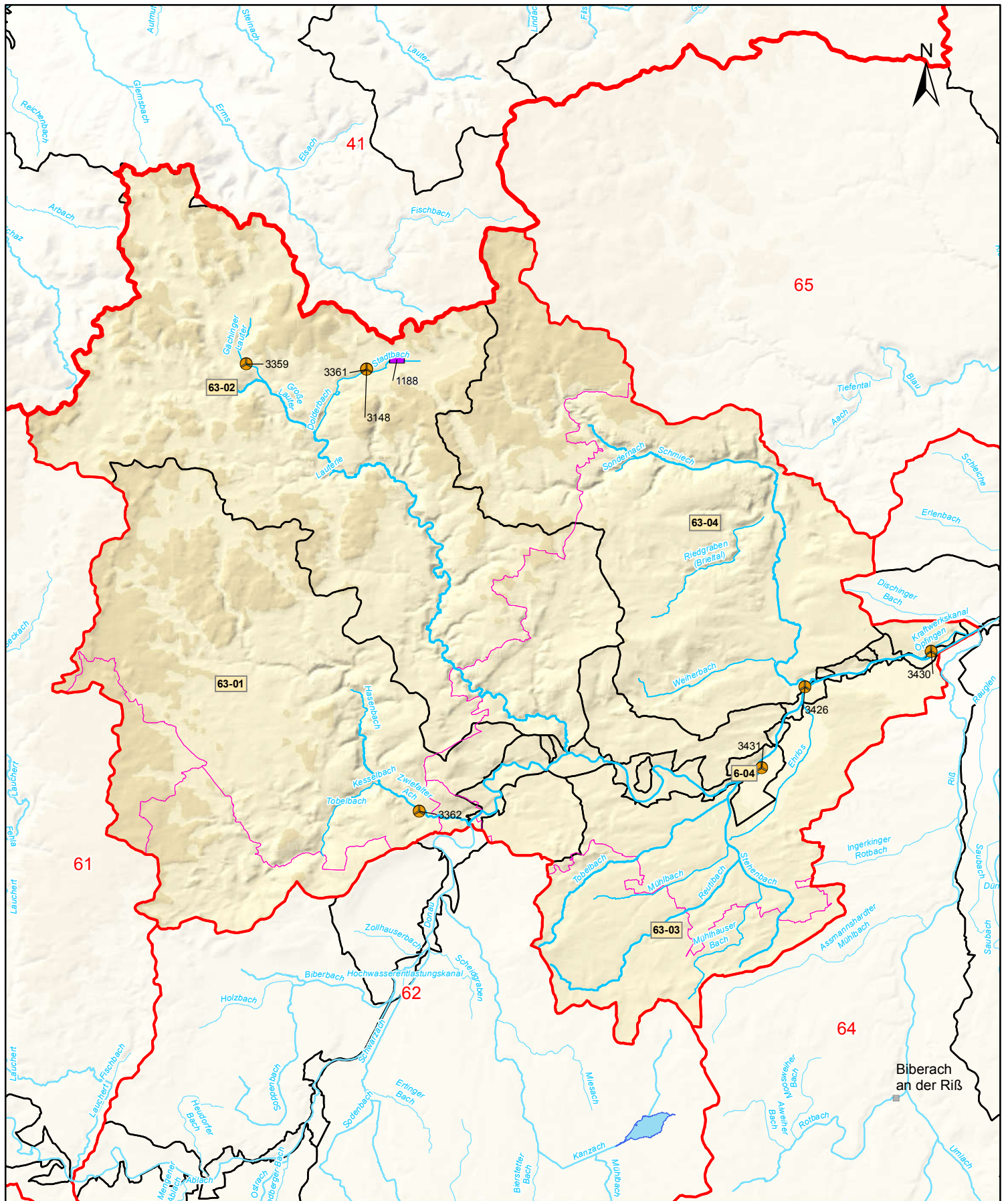
Sonstiges
 Teilnetz WRRL
 repräsentatives / sonstiges
Gewässer

 Grenze Bearbeitungsgebiet
 Grenze Teilbearbeitungsgebiet

 Stadt-/Landkreisgrenze

0 2 4 6 km





K 5 Abwassermaßnahmen (Punktquellen)

Teilbearbeitungsgebiet:
Große Lauter (63)

Kartengrundlage: RIPS, ATKIS © Landesamt für Geoinformation und Landentwicklung Baden-Württemberg (www.lgibw.de) | Az.: 2851.9-1/19 und LUBW Landesanstalt für Umwelt, Messungen und Naturschutz Baden-Württemberg

Zeichenerklärung

Oberflächenwasserkörper

- 34-03-OR4 Grenze Flusswasserkörper mit WK-Nummer

Sonstiges

Teilnetz WRRL

- repräsentatives / sonstiges Gewässer
- Grenze Bearbeitungsgebiet
- Grenze Teilbearbeitungsgebiet
- Stadt-/Landkreisgrenze

Abwassermaßnahmen (mit MaDok-ID)

- 1234 kommunale Kläranlage
- industrieller Einleiter
- Regenwasseranlage
- Gewässereinzugsgebiet
- Gewässereinzugsgebiet (Flusswasserkörper)
- Abwasserkanalisation (Einzugsgebiet)

0 2 4 6 km

